

DISPONIBILITÀ IN COMUNITÀ TERAPEUTICA

Giovanni Serpelloni ¹⁾, Ermanno Ancona ²⁾

1. Dipartimento delle Dipendenze - Azienda ULSS 20 Verona

2. Web Division – Dipartimento delle Dipendenze - ULSS 20 Verona

INTRODUZIONE

La disponibilità in Comunità Terapeutica o brevemente “Disponibilità in CT” è un servizio offerto da Dronet che per molti aspetti si ispira ai servizi di disponibilità alberghiera forniti da molte realtà turistiche regionali. L'applicazione presenta infatti un quadro sia nazionale nel suo complesso, che regionale dei posti disponibili nelle diverse Comunità Terapeutiche. Tali posti sono suddivisi in Pronta Accoglienza, Comunità semi residenziale e residenziale e Reinserimento semiresidenziale e residenziale.

DESTINATARI

Gli utilizzatori di quest'applicazione sono le Comunità Terapeutiche, cui spetta il compito di inserire periodicamente (meglio se giornalmente in caso di variazioni) i dati relativi ai posti totali e disponibili nella propria struttura. Naturalmente anche i Servizi Tossicodipendenze che possono con immediatezza determinare dove poter inviare i clienti che necessitano di tale inserimento.

UTILITÀ

Questo sistema risulta particolarmente utile agli operatori che si trovano a dover gestire l'invio in Comunità Terapeutica dei loro clienti. Permette infatti di evitare perdite di tempo e numerose telefonate individuando immediatamente dove e che tipo di accoglienza sia disponibile nella regione od eventualmente nelle regioni limitrofe. L'applicazione, fornendo un

quadro d'insieme sia a livello di singola regione che nazionale, può risultare utile anche ai funzionari regionali addetti per monitorare l'andamento degli invii in comunità

Fig. 1: Schermata della disponibilità in CT visualizzabile su Dronet



FUNZIONALITÀ GENERALE DELL'APPLICAZIONE

La pagina iniziale, mostrata nella prima figura, presenta un quadro di insieme dove vengono riportati i dati aggregati su scala nazionale sia in forma tabellare che grafica. Vengono inoltre presentati i dati di insieme regione per regione.

L'aspetto di maggiore utilità operativa si ha selezionando dalla mappa d'Italia in alto a sinistra la singola regione di interesse.

Così facendo oltre ai dati di sintesi in forma grafica e tabellare relativi alla regione scelta, si ottiene l'elenco delle comunità terapeutiche con la specificazione della provincia, della categoria di appartenenza, della data di ultimo aggiornamento e naturalmente dei posti disponibili suddivisi secondo le tipologie sopra menzionate.

Poiché i dati raccolti, nella loro immediatezza e semplicità, sono di grandissima utilità per un primo orientamento dell'operatore, ma insufficienti per una scelta più ponderata il nome di ciascuna comunità rappresenta un link ad una scheda di approfondimento.

Tale scheda riporta in dettaglio i dati logistici della struttura, i servizi offerti e le convenzioni stipulate dalla stessa in modo da fornire un quadro più preciso della Comunità terapeutica che si sta per contattare.

A solo uso delle Comunità, quindi con un accesso regolato da password, è l'area di inserimento dati raggiungibile cliccando sul pulsante omonimo posto nella parte superiore della pagina. Come accennato l'operatore di Comunità addetto all'aggiornamento dei posti disponibili

dovrà innanzitutto farsi autenticare dal sistema selezionando il nome della propria struttura dal menù a discesa e inserendo la corrispondente password.

Fig. 2: Schermata della disponibilità in CT visualizzabile su Dronet presentati Regione per Regione



Fig. 3: Scheda unità operativa di interesse

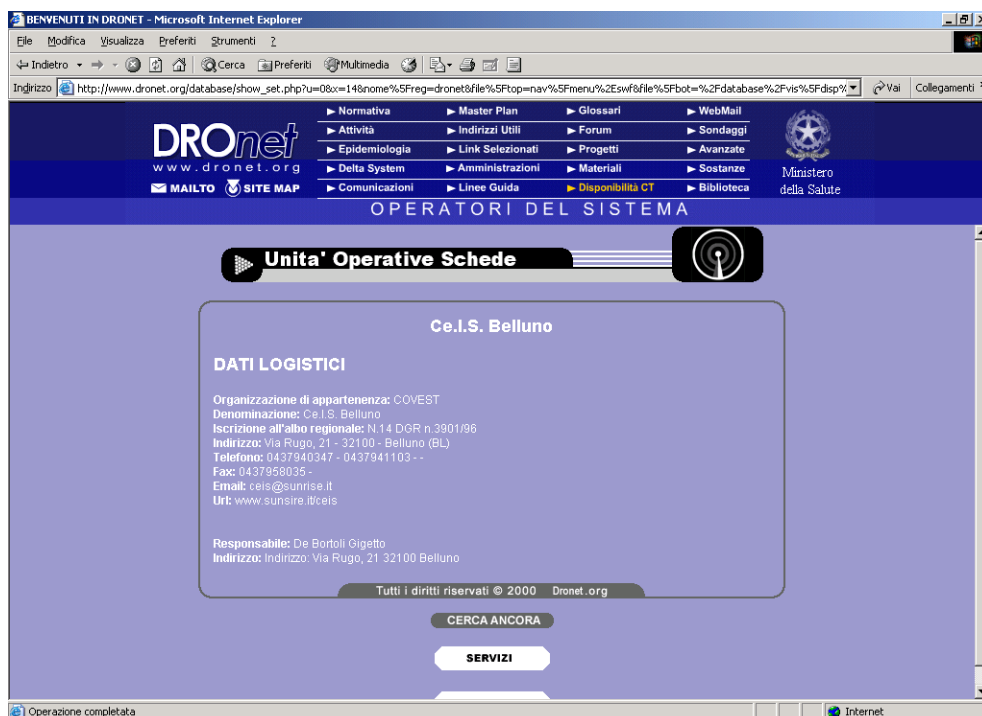


Fig. 4: Inserimento dati da parte delle Comunità

BENVENUTI IN DRONET - Microsoft Internet Explorer

Indirizzo: http://www.dronet.org/database/show_set.php?u=0&x=14&nome%SFreg=dronet&file%SFtop=nav%SFmenu%2Eswf&file%SFbot=%2Fdatabase%2Fvis%5Fdisp%2F

DRONET
www.dronet.org

MAILTO SITE MAP

Normativa Master Plan Glossari WebMail
Attività Indirizzi Utili Forum Sondaggi
Epidemiologia Link Selezionati Progetti Avanzate
Delta System Amministrazioni Materiali Sostanze
Comunicazioni Linee Guida **Disponibilità CT** Biblioteca

Ministero della Salute

OPERATORI DEL SISTEMA

Inserimento Dati

C.T. Amicizia

INSERISCI LA PASSWORD

INVIA

Tutti i diritti riservati © 2000 Dronet.org

TORNA INDIETRO

Operazione completata

Se i dati inseriti sono corretti verrà inviato alla pagina di aggiornamento vera e propria dove potrà inserire in modo molto semplice i pochi numeri necessari ed inviare le modifiche immediatamente visibili online.

Fig. 5: Inserimento dati da parte delle Comunità

BENVENUTI IN DRONET - Microsoft Internet Explorer

Indirizzo: http://www.dronet.org/database/show_set.php?u=0&x=14&nome%SFreg=dronet&file%SFtop=nav%SFmenu%2Eswf&file%SFbot=%2Fdatabase%2Fvis%5Fdisp%2F

DRONET
www.dronet.org

MAILTO SITE MAP

Normativa Master Plan Glossari WebMail
Attività Indirizzi Utili Forum Sondaggi
Epidemiologia Link Selezionati Progetti Avanzate
Delta System Amministrazioni Materiali Sostanze
Comunicazioni Linee Guida **Disponibilità CT** Biblioteca

Ministero della Salute

OPERATORI DEL SISTEMA

Disponibilità CT

Denominazione C.T. Amicizia

Ultimo aggiornamento 2002-06-25

Posti in accoglienza	1	Totali	50
Posti in comunità semiresidenziali	6	Totali	82
Posti in comunità residenziali	2	Totali	50
Posti in reinserimento semiresidenziali	1	Totali	50
Posti in reinserimento residenziali	1	Totali	50

Note

INVIA LE MODIFICHE

TORNA INDIETRO

Tutti i diritti riservati © 2000 Dronet.org

Operazione completata

CONCLUSIONI

Possedere una sistema regionale e nazionale di tipo istituzionale che gestisca i posti disponibili nelle comunità terapeutiche sicuramente rappresenta un sistema di monitoraggio utile per tutte le regioni. Inoltre permette di migliorare la qualità e la tempestività delle comunicazioni tra i vari servizi che fanno parte del sistema delle dipendenze. Tale tempestività significa anche un abbattimento dei costi eliminando inutili telefonate informative per verificare la disponibilità o meno di posti e permettendo quindi agli operatori di dedicarsi maggiormente ad attività di assistenza diretta.

