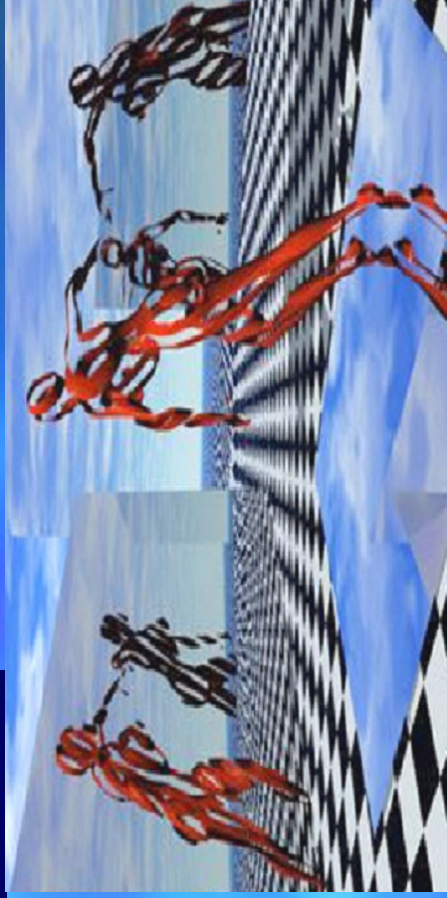


# "EDUCATORE PROFESSIONALE: REALTA' CASISTICHE E FUTURO"

Verona, 4 novembre 2003



Modelli teorici dell'educatore Ser.T. nell'ambito preventivo

L'EDUCATORE PROFESSIONALE NELLA PREVENZIONE A  
SCUOLA

Paola Tomelleri – Unità funzionale di prevenzione Ser.T. di Bussolengo  
Az.ULSS 22 (Vr)

# Obiettivi:

---

- Vedere insieme percorsi educativi
- Individuare punti condivisi per rendere la nostra figura professionale:
  - definita
  - consapevole delle proprie potenzialità
  - riconosciuta nel proprio ruolo.
- Individuare modelli teorici di riferimento
- Tracciare linee di intervento condivise



# L'Educatore professionale

---

- La professionalità:
  - Livello individuale
  - Livello di categoria
  
- L'educatore nel Ser.T.
  - Legge 309/90
  - Pioniere
  - Ruolo di frontiera
  - Gruppo di lavoro





# La prevenzione a scuola

---

- La dimensione progettuale
- Il processo educativo
- Promozione e prevenzione
- Il lavoro di rete
- L'approccio relazionale
- Il lavoro di gruppo

# La dimensione progettuale

---

- Progettualità
- Processualità
- Governo della complessità
- Aggiungere prospettiva
- Circolarità
- Intenzionalità
- Motivazione
- Condivisione



# Il processo educativo

---

- Mosaico di agenzie educative:
  - famiglia
  - Scuola
  - Associazionismo
  - Servizi
- Dimensione intellettuale
- Dimensione relazionale
- Dimensione emozionale





# Promozione e prevenzione

---

**OMS:** La promozione della salute è il processo che mette in grado le persone di aumentare il controllo sulla propria salute e migliorarla. Per raggiungere uno stato di completo benessere fisico, mentale e sociale, un individuo o un gruppo deve essere capace di soddisfare i propri bisogni, di cambiare l'ambiente circostante o di farvi fronte. La salute è quindi una risorsa per la vita quotidiana, non è l'obiettivo del vivere.

- Promozione dell'agio
- Prevenzione del disagio
- Prevenzione delle dipendenze

# Promozione e prevenzione

---

- Promozione – incremento dei “fattori protettivi”
- Prevenzione – riduzione dei “fattori di rischio”

*“Più abbassiamo l'età del nostro target più la prevenzione diventa aspecifica e si trasforma in promozione dell'agio”.*



# Alcuni riferimenti teorici dell'educatore nel lavoro a scuola

---

- Il lavoro di rete
- L'approccio relazionale
- Il lavoro di gruppo





# Il Lavoro di rete

---

*"Ogni singola tessera del mosaico interagisce sempre lasciando un segno"*

- *docenti*
- *studenti*
- *famiglie*
- *personale non docente*
- *dirigenti*
- *amministratori*
- *realità territoriali*
- *servizi*
- *.....*

# Il lavoro di rete

---



- Decodifica dei bisogni
- Collegamento risorse territoriali





# Il lavoro di rete

---

- Non è possibile “non comunicare”
- “Far parte” di una rete è una condizione definita di presenza e appartenenza e non una scelta.
- Capire “ciò che è possibile”

## *Errore di prospettiva:*

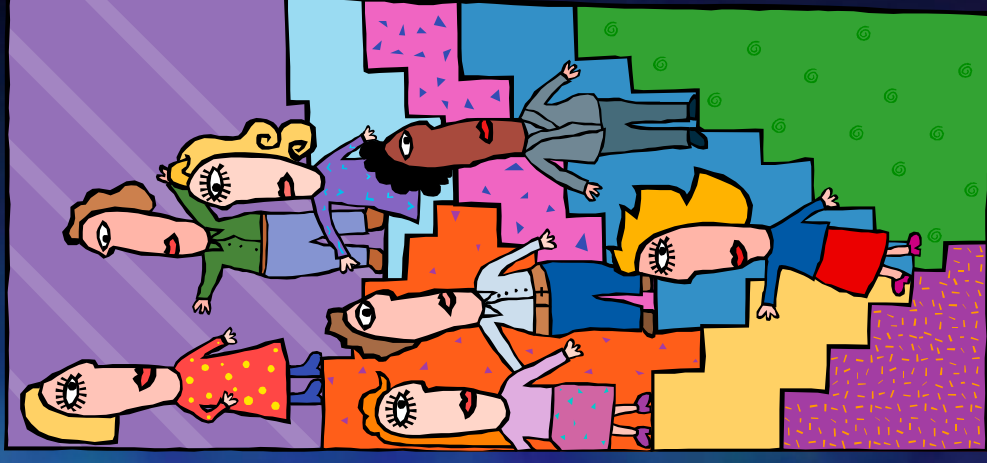
Educatore centro delle comunicazioni

delirio di onnipotenza

sensazione di impotenza

# L'approccio relazionale

- La relazione come strumento
  - formale
  - informale
- L'empatia
  - qualità dei sentimenti
  - partecipazione
  - condivisione
- Mettersi in gioco
  - nostra personalità
  - Limite



# L'approccio relazionale

---

*Alcune qualità professionali:*

- Neutralità
- Riservatezza
- Chiarezza
- Lealtà e rispetto
- Flessibilità
- Autorevolezza e responsabilità



# Il lavoro di gruppo

## Obiettivi:

- Creare relazione – comunicazione
- Sviluppare la rete
- Confrontarsi su filoni tematici

## Funzioni:

- Conferma dell'individuo, identità
- Approvazione
- Appartenenza



# Il lavoro di gruppo

---

*"L'educatore attraverso la relazione stimola il lavoro di gruppo, attiva le risorse interne ed esterne dei gruppi stessi".*

# Il lavoro di gruppo

---

*Alcuni metodi e tecniche :*

- Brainstorming
- Problem solving
- Giochi di ruolo
- Peer education



# L'educatore oggi

---

- Mettersi in relazione con singoli e gruppi
- Coordinare gruppi
- Promuovere sinergie tra servizi
- Sviluppare interazioni tra scuola ed altre istituzioni
- *Prendersi cura* delle situazioni
- Promuovere il dialogo tra i diversi soggetti della rete

# L'educatore oggi

---

Professionalità:

- Più chiara e definita
- Più complessa
- Più riconosciuta



# L'Educatore oggi

---

Forse la continuità storica della professione può proprio essere vista alla luce del concetto di *"prendersi cura"*.

L'educatore ha solo spostato gli ambiti, i soggetti e i contesti:

- dal prendersi cura della persona,
- al prendersi cura dei gruppi,
- delle situazioni complesse istituzionali e territoriali.



---

*Grazie per l'attenzione ed ora.....  
a Voi*

